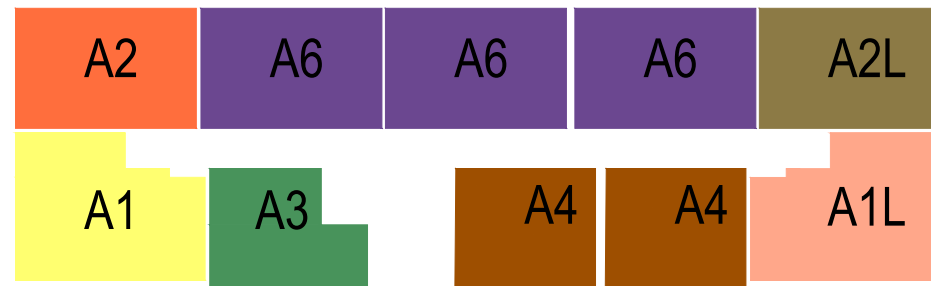
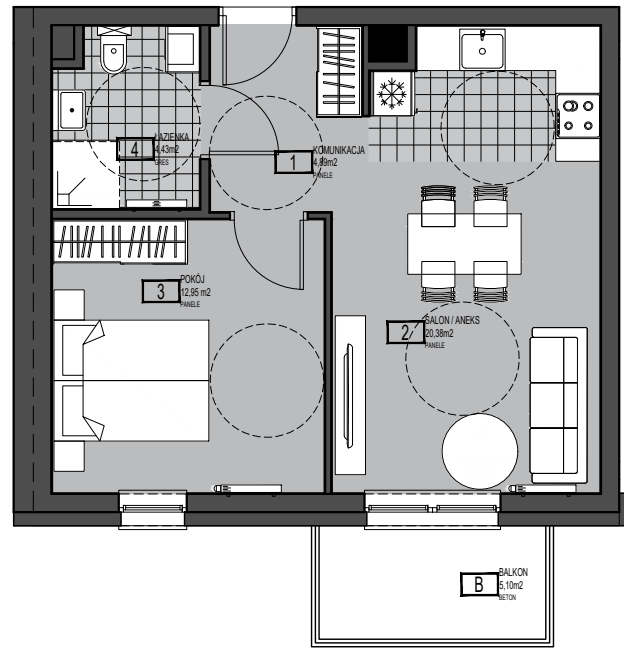


PARTER

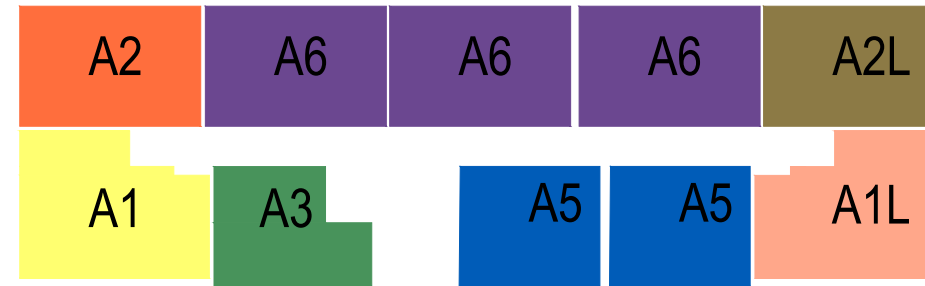


MIESZKANIE TYP A4 - 43,36m²

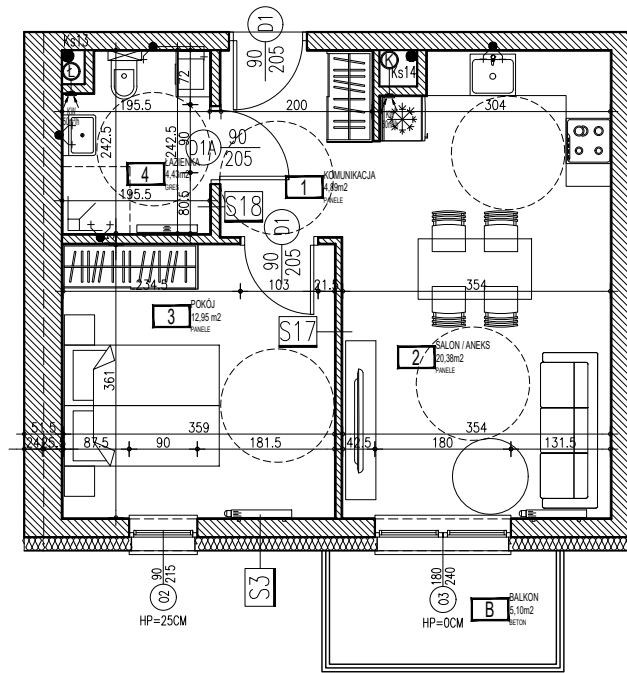


| MIESZKANIE TYP A4 | |
|-------------------|-------------------------------------|
| 1 | KOMUNIKACJA 3,44m ² |
| 2 | SALON Z ANEKSEM 20,38m ² |
| 3 | POKÓJ 12,95m ² |
| 4 | ŁAZIENKA 4,43m ² |
| SUMA | 41,78m ² |
| + | BALKON 5,10m ² |

PIĘTRO I - V



MIESZKANIE TYP A4 - 43,36m²



| MIESZKANIE TYP A4 | |
|-------------------|-------------------------------------|
| 1 | KOMUNIKACJA 3,44m ² |
| 2 | SALON Z ANEKSEM 20,38m ² |
| 3 | POKÓJ 12,95m ² |
| 4 | ŁAZIENKA 4,43m ² |
| SUMA | 41,78m ² |
| + | BALKON 5,10m ² |

| S17 | |
|---|--------|
| FARBA ZMYWALNA MALOWANIE DWUKROTNE | |
| TYNK CEM.-WAP.: POM. TECH. I MOKRE; TYNK GIPSOWY KAT.II: POM. SUCHE | 1,5 cm |
| ŚCIANA PROJEKTOWANA BŁOCZKI SILIKATOWE | 8 cm |
| TYNK CEM.-WAP.: POM. TECH. I MOKRE; TYNK GIPSOWY KAT.II: POM. SUCHE | 1,5 cm |
| FARBA ZMYWALNA MALOWANIE DWUKROTNE | |

| S18 | |
|---|--------|
| FARBA ZMYWALNA MALOWANIE DWUKROTNE | |
| TYNK CEM.-WAP.: POM. TECH. I MOKRE; TYNK GIPSOWY KAT.II: POM. SUCHE | 1,5 cm |
| ŚCIANA PROJEKTOWANA BŁOCZKI SILIKATOWE | 12 cm |
| TYNK CEM.-WAP.: POM. TECH. I MOKRE; TYNK GIPSOWY KAT.II: POM. SUCHE | 1,5 cm |
| KAFELKI DO PEŁNEJ WYSOKOŚCI KAFLA | |

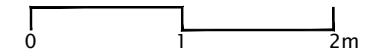
INWESTOR:
ELBLĄSKIE TOWARZYST. BUDOWNICTWA
SPOŁECZNEGO SP. Z O.O.
UL. ŻYRARDOWSKA 51/2
82-300 ELBLĄG

NAZWA INWESTYCJI:
BYDYNEK MIESZKALNY WIELORODZIN.
WRAZ Z INFRASTR. TECHN. TOW.
INSTACJA WODY, KAN. SANIT., KAN.
DESZCZOWA, ELEKTROENERGETYCZNA,
NISKOPRĄDOWA, WIATA
ŚMIETNIKOWA, ROZBIÓRKA DZIEWIĘCIU
BUDYNKÓW, INSTALACJI ORAZ ISTN.
ZAGOSPODAROWANIA TERENU

82-300 ELBLĄG, GMINA M. ELBLĄG,
POW. ELBLĄG, DZIAŁKI NR: 846/1,
846/2, 846/3, 833/3, 187
UL. OBROŃCÓW POKOJU / WIEJSKA,
OBRĘB: 0003

UWAGI:
ZASTRZEGA SIĘ WSZELKIE PRAWA WYNIKAJĄCE Z USTAWY O
PRAWIE AUTORSKIM I PRAWACH POKREWNYCH Z DNIA 4
LUTEGO 1994R. (DZ. U. Z 1994R., NR 24, POZ. 83).
NINIEJSZY RYSUNEK NIE MOŻE BYĆ W CAŁOŚCI LUB W
CZĘŚCI PRZERYŚOWANY, UZUPEŁNIONY LUB ODDĄPIJONY
KOMUKOLWIEK BEZ PISEMNEJ ZGODY.

1. NIE SKALOWAĆ I NIE POBIERAĆ WYMIARÓW
BEZPOŚREDNIO Z RYSUNKU.
2. PRZED PRZYSTĄPIENIEM DO PRAC WYKONAWCA POWINIEN
ZAPOZNAĆ SIĘ Z PROJEKTEM ARCHITEKTONICZNYM (CZĘŚĆ
RYSUNKOWA I OPISOWA) ORAZ Z PROJEKTAMI BRANŻOWYMI.
3. NALEŻY SPRAWDZIĆ WYMIARY NA BUDOWIE I
WERYFIKOWAĆ Z RYSUNKIEM.
4. W RAZIE ROZBIEŻNOŚCI POINFORMOWAĆ
JEDNOSTKĘ PROJEKTOWANIA.
5. RYSUNKI NALEŻY ROZPATRYWAĆ ŁĄCZNIE Z
OPRACOWANAMI BRANŻOWYMI.
6. STOSOWANIE MATERIAŁÓW ZAMIENNYCH JEST MOŻLIWE
PO UZYSKANIU ZGODY PROJEKTANTA.
7. LOKALIZACJA DANEGO TYPU MIESZKANIA WSKAZANA
ZOSTAŁA NA RYS. E6



PPP= ±0,00= 15,70M NPM

JEDNOSTKA PROJEKTOWA:
Pracownia Zacisze Maciej Czyżewski
82-300 Elbląg
ul. Zacisze 4/4D

PROJEKTANT:
ARCH. MACIEJ CZYŻEWSKI

NR UPRAWNIEN:
37/POOKK/IV/2014
W SPEC. ARCHITEKTONICZNEJ

KREŚLIŁ:
ARCH JOANNA JARZĄBKIEWICZ

BRANŻA: ARCHITEKTURA
STADIUM: PROJEKT WYKONAWCZY

SKALA: 1:100 DATA: CZERWIEC 2021

NAZWA RYSUNKU:

MIESZKANIA- TYP A4

NR RYSUNKU:
A38