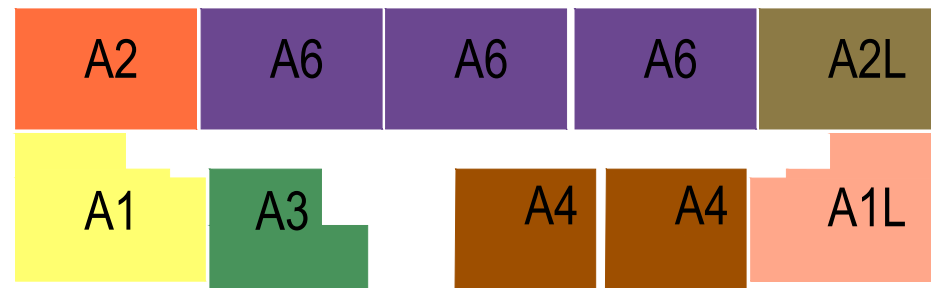
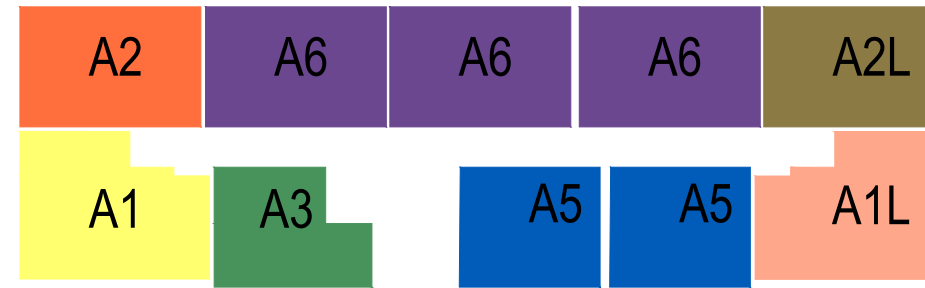


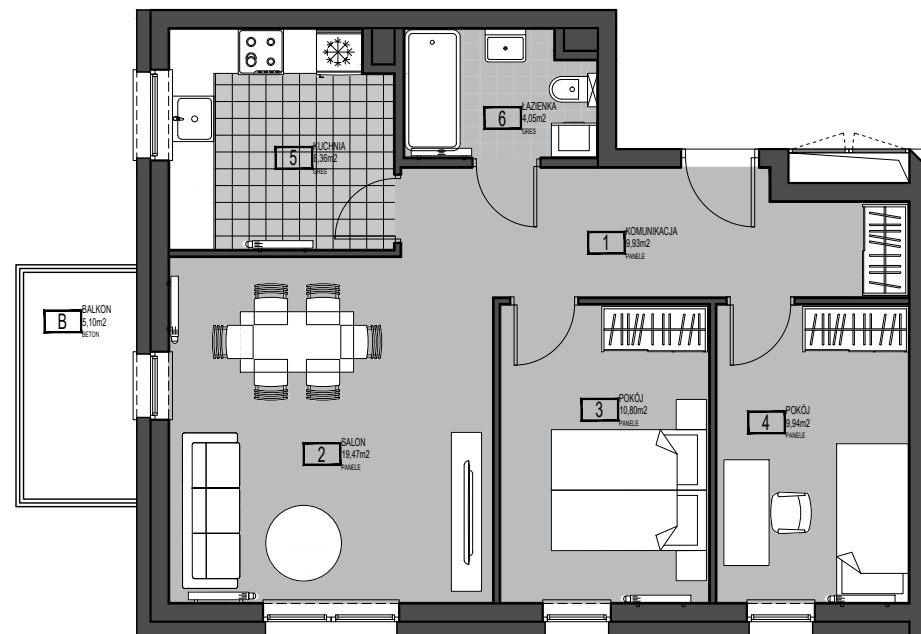
PARTER



PIĘTRO I - V

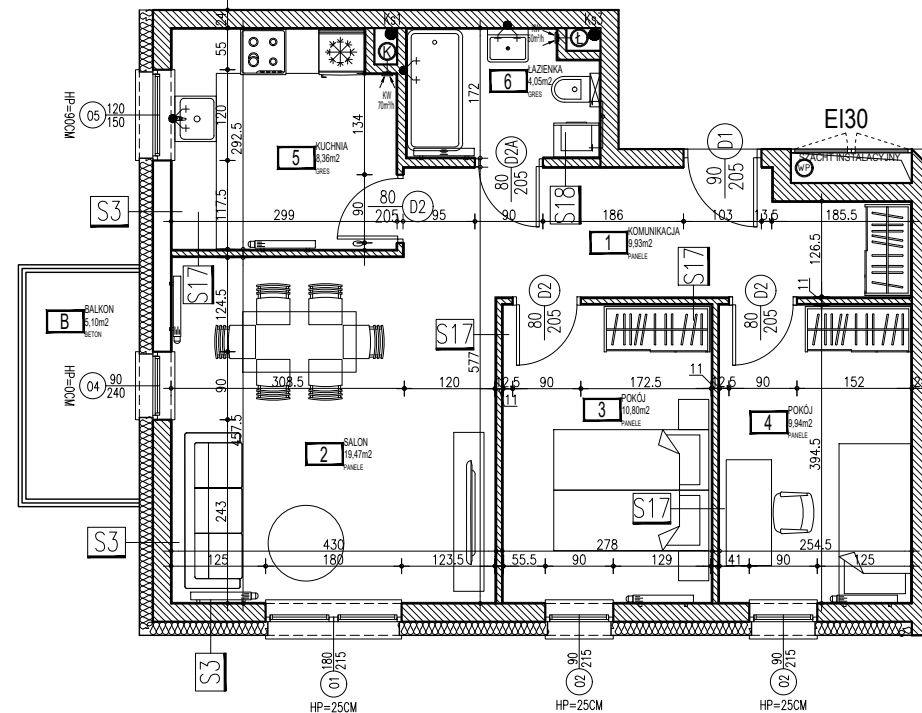


MIESZKANIE TYP A1 - 62,68m²



MIESZKANIE TYP A1		
1	KOMUNIKACJA	9,93m ²
2	SALON	19,47m ²
3	POKÓJ	10,80m ²
4	POKÓJ	9,93m ²
5	KUCHNIA	8,36m ²
6	ŁAZIENKA	4,05m ²
SUMA		62,68m ²
+	BALKON	5,10m ²

MIESZKANIE TYP A1 - 62,68m²



MIESZKANIE TYP A1		
1	KOMUNIKACJA	9,93m ²
2	SALON	19,47m ²
3	POKÓJ	10,80m ²
4	POKÓJ	9,93m ²
5	KUCHNIA	8,36m ²
6	ŁAZIENKA	4,05m ²
SUMA		62,68m ²
+	BALKON	5,10m ²

S17	
FARBA ZMYWALNA MALOWANIE DWUKROTNE	
TYNK CEM.-WAP.: POM. TECH. I MOKRE; TYNK GIPSOWY KAT.II: POM. SUCHE	1,5 cm
ŚCIANA PROJEKTOWANA BŁOCZKI SILIKATOWE	8 cm
TYNK CEM.-WAP.: POM. TECH. I MOKRE; TYNK GIPSOWY KAT.II: POM. SUCHE	1,5 cm
FARBA ZMYWALNA MALOWANIE DWUKROTNE	

S18	
FARBA ZMYWALNA MALOWANIE DWUKROTNE	
TYNK CEM.-WAP.: POM. TECH. I MOKRE; TYNK GIPSOWY KAT.II: POM. SUCHE	1,5 cm
ŚCIANA PROJEKTOWANA BŁOCZKI SILIKATOWE	12 cm
TYNK CEM.-WAP.: POM. TECH. I MOKRE; TYNK GIPSOWY KAT.II: POM. SUCHE	1,5 cm
KAFELKI DO PEŁNEJ WYSOKOŚCI KAFLA	

INWESTOR:
ELBLĄSKIE TOWARZYST. BUDOWNICTWA
SPOŁÉCZNEGO SP. Z O.O.
UL. ŻYRARDOWSKA 51/2
82-300 ELBLĄG

NAZWA INWESTYCJI:
BYDYNEK MIESZKALNY WIELORODZIN.
WRAZ Z INFRASTR. TECHN. TOW.
INSTACJA WODY, KAN. SANIT., KAN.
DESZCZOWA, ELEKTROENERGETYCZNA,
NISKOPRĄDOWA, WIATA
ŚMIETNIKOWA, ROZBIÓRKA DZIEWIĘCIU
BUDYNKÓW, INSTALACJI ORAZ ISTN.
ZAGOSPODAROWANIA TERENU

82-300 ELBLĄG, GMINA M. ELBLĄG,
POW. ELBLĄG, DZIAŁKI NR: 846/1,
846/2, 846/3, 833/3, 187
UL. OBROŃCÓW POKOJU / WIEJSKA,
OBRĘB: 0003

UWAGI:
ZASTRZEGA SIĘ WSZELKIE PRAWA WYNIKAJĄCE Z USTAWY O
PRAWIE AUTORSKIM I PRAWACH POKREWNÝCH Z DNIA 4
LUTEGO 1994R. (DZ. U. Z 1994R., NR 24, POZ. 83).
NINIEJSZY RYSUNEK NIE MOŻE BYĆ W CAŁOŚCI LUB W
CZEŚCI PRZERYŚOWANY, UZUPEŁNIONÝ LUB ODSTĄPIONY
KOMUKOLWIEK BEZ PISEMNEJ ZGODY.

1. NIE SKALOWAĆ I NIE POBIERAĆ WYMIARÓW
BEZPOŚREDNIO Z RYSUNKU.
2. PRZED PRZYSTĄPIENIEM DO PRAC WYKONAWCA POWINIEN
ZAPOZNAĆ SIĘ Z PROJEKTEM ARCHITEKTONICZNYM (CZEŚĆ
RYSUNKOWA I OPISOWA) ORAZ Z PROJEKTAMI BRANŻOWYMI.
3. NALEŻY SPRAWDZIĆ WYMIARY NA BUDOWIE I
WERYFIKOWAĆ Z RYSUNKIEM.
4. W RAZIE ROZBIÉŻNOŚCI POINFORMOWAĆ
JEDNOSTKĘ PROJEKTOWANIA.
5. RYSUNKI NALEŻY ROZPATRYWAĆ ŁĄCZNIE Z
OPRACOWANIAMİ BRANŻOWYMI.
6. STOSOWANIE MATERIAŁÓW ZAMIENNYCH JEST MOŻLIWE
PO UZYSKANIU ZGODY PROJEKTANTA.
7. LOKALIZACJA DANEGO TYPU MIESZKANIA WSKAZANA
ZOSTAŁA NA RYS. E6

ZACISZE
PRACOWNIA
PROJEKTANCI I INŻYNIEROWIE

0 1 2m

PPP= ±0,00= 15,70M NPM

JEDNOSTKA PROJEKTOWA:
Pracownia Zacisze Maciej Czyżewski
82-300 Elbląg
ul. Zacisze 4/4D

PROJEKTANT: **ARCH. MACIEJ CZYŻEWSKI** PODPIS:

NR UPRAWNIENI:
37/POOKK/IV/2014
W SPEC. ARCHITEKTONICZNEJ

KREŚLIŁ:
ARCH JOANNA JARZĄBKIEWICZ

BRANŻA: **ARCHITEKTURA**
STADIUM: **PROJEKT WYKONAWCZY**

SKALA: **1:100** DATA: **CZERWIEC 2021**

NAZWA RYSUNKU:

MIESZKANIA- TYP A1

NR RYSUNKU: **A33**